



# Werte Bevölkerung von Lebring-St. Margarethen und Bachsdorf!

Zwei mobile Geschwindigkeitsmessgeräte in unserem Gemeindegebiet sind seit längerer Zeit im Einsatz. Das Ergebnis der letzten Auswertung (siehe Grafik unten) zeigt, dass mehr als 50 % der Fahrzeuge schneller als erlaubt unterwegs sind. Aus diesem Grund möchte ich Sie über folgende geplante Maßnahmen informieren:

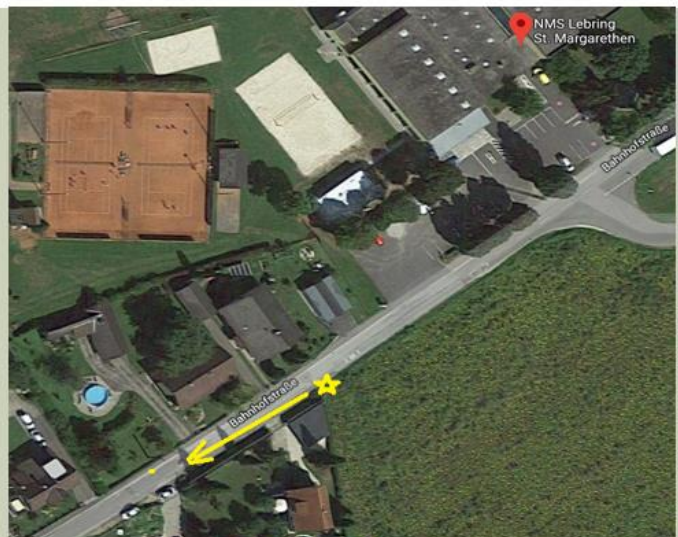
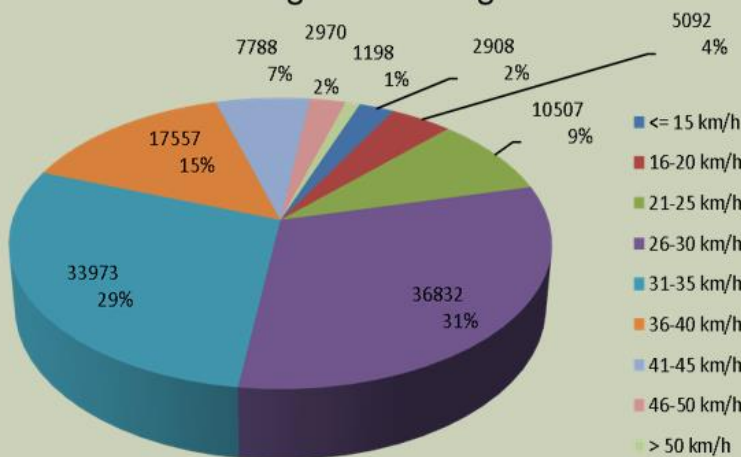
1. Es werden zusätzliche Geschwindigkeitsanzeigen angekauft, um eine bessere Abdeckung auf unseren Straßen zu erreichen
2. In naher Zukunft werden vermehrt Kontrollen von der örtlichen Polizei in unserem Gemeindegebiet durchgeführt werden.

Als Bürgermeister unserer Marktgemeinde ist es mir ein großes Anliegen, an jeden einzelnen Bewohner zu appellieren, die verordnete Geschwindigkeitsbegrenzung einzuhalten und damit gemeinsam für mehr Sicherheit auf den Straßen in Lebring – St. Margarethen zu sorgen.

Ihr Bürgermeister

## Geschwindigkeitsmessung Bahnhofstraße - NMS

Verteilung Geschwindigkeit



Auswertezeit		Montag, 10. September 2018,08:00 - Freitag, 12. Oktober 2018,23:30				
Tempolimit	30 km/h	Werte	Fahrzeuge	Vd[km/h]	Vmax[km/h]	V85 [km/h]
Geschwindigkeitsübertretung	53,43 %	118825	15549	31	78	38
DTV	476	<b>Schnitt=471 Autos/Tag</b>				
DJV	173740					
Fahrtrichtung	Ankommend					
Bearbeiter:	P. Riedl					
Kommentar:	Neue Mittelschule					
Messort:	Bahnhofstraße					
Ankommende Fahrzeuge Richtung:	Margarethenstraße					
Abfahrende Fahrzeuge Richtung:	Unterführung					